

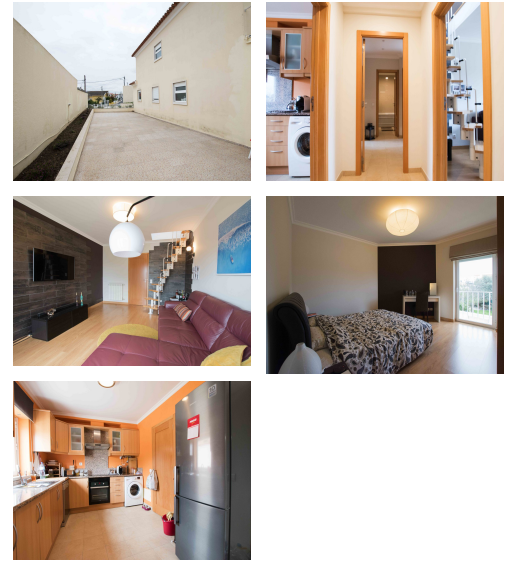
## FICHA DO IMÓVEL

# € 259 900,00

APARTAMENTO

VENDA

USADO



SÃO DOMINGOS DE RANA - CASCAIS | LISBOA

 2
  1
  2
  101.06m<sup>2</sup>



### Descrição

Apartamento inserido num condomínio privado, do ano 2008, com apenas 7 apartamentos.

Com um excelente espaço exterior ajardinado, é o local ideal onde as crianças podem brincar em segurança, e onde encontra também um bom terraço com churrasqueira, para fazer encontros familiares ou com amigos.

O valor do condomínio é muito baixo, apenas de 39,35 euros.

A zona é muito tranquila, próxima de comércio e escolas com rápidos acessos para a A5, praias e Av. Marginal.

No interior do apartamento irá encontrar uma boa cozinha de 13 m<sup>2</sup>, totalmente equipada e muito funcional, com zona de refeições para não necessitar de utilizar a sala.

Os quartos são muito equilibrados, tendo um 11 m<sup>2</sup> e outro 16 m<sup>2</sup> separados por um wc completo de 4 m<sup>2</sup>. A sala, virada a nascente, tem 22 m<sup>2</sup> e tem um acesso ao sótão, de 30 m<sup>2</sup>.

Garagem box para uma viatura, mais um parqueamento para outra viatura e ainda uma arrecadação.

Equipamentos: Aquecimento central, pré-instalação de aspiração central, caldeira, placa eléctrica, forno, máquina da loiça, máquina da roupa e exaustor.

Área bruta privativa: 71,06 m<sup>2</sup> mais 30 m<sup>2</sup> (sótão)

Área bruta dependente: 24,60 m<sup>2</sup>

Ref. Interna IV20122/IDC01

A informação disponibilizada, ainda que precisa, não dispensa a sua confirmação, nem poderá ser considerada vinculativa.

### Zonas envolventes

Auto-Estrada; Farmácia; Posto de Combustível; Transportes Públicos; Vista para Campo;

### Equipamentos

Aquecimento Central; Exaustor; Forno; Máquina de Lavar Louça; Máquina de Lavar Roupa; Vidros Duplos; Cozinha equipada;

### Infraestruturas

Arrecadação; Jardim; Box; Parqueamento; Varanda;

### Ano de construção

2008