

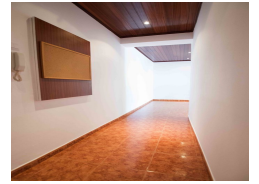
## FICHA DO IMÓVEL

**€ 136 000,00**

🏠 APARTAMENTO

☰ VENDA

⏴ USADO

**REBOLEIRA - AMADORA | LISBOA**

2



1



0

65.00m<sup>2</sup>

### Descrição

Escolas de todos os níveis de ensino, táxis, autocarros e todo o comércio à saída da porta. Situado numa praça muito tranquila, este apartamento, virado a nascente, situa-se num 1º andar com elevador, num prédio de apenas 4 andares.

A estação da CP e o Metro ficam a 15 minutos a pé, mas desde a Igreja, a supermercados, banco, escolas, gabinetes de estética, cafés, pão acabado de fazer (mesmo no prédio), ginásio, restaurantes vários... pode fazer vida a pé.

Muito perto da Av. Conde Castro de Guimarães (que faz ligação aos Cabos d'Ávila), e do Jardim Municipal, este apartamento é excelente para investimento, início de vida ou professores.

Confirme, marque a sua visita. Contacte-me: Maria Gabriel Sousa.

IV20076/IDC062

### Zonas envolventes

Áreas de Lazer Infantil; Banco; Biblioteca; Centro Comercial; Centro da Cidade; Escola; Estação Ferroviária; Estação Rodoviária; Farmácia; Ginásio; Hipermercado; Hospital; Mercado; Polícia; Posto de Combustível; Praça Táxis; Transportes Públicos; Zona Comercial;

### Equipamentos

Banheira; Elevador; Exaustor; Fogão; Forno; Gás Canalizado; Gás Natural;

### Infraestruturas

Estacionamento Ar-Livre; Terraço;

### Ano de construção

1977